

VProfile

//////// ROTATIONSWERKZEUGE //

Drahterodiermaschine zum zuverlässigen Profilieren
und Abrichten von Diamantschleifscheiben



DIAMANTSCHLEIFSCHEIBEN ZUVERLÄSSIG PROFILIEREN MIT FUNKEN-
NEROSION. DARIN STECKT POTENTIAL: SCHNITTIGE SCHLEIFSCHEI-
BEN MIT DEUTLICH HÖHERER ABTRAGSLEISTUNG UND EINER SIGNI-
FIKANT GESTEIGERTEN STANDZEIT. NUTZEN SIE DIESE VORTEILE MIT
UNSERER DRAHTERODIERMASCHINE **VProfile** - SPEZIELL FÜR DAS
PROFILIEREN VON DIAMANTSCHLEIFSCHEIBEN MIT LEITFÄHIGEM
BINDEMATERIAL.

MAXIMALE LEISTUNG ZUR ENTFALTUNG BRINGEN: *VProfile*.



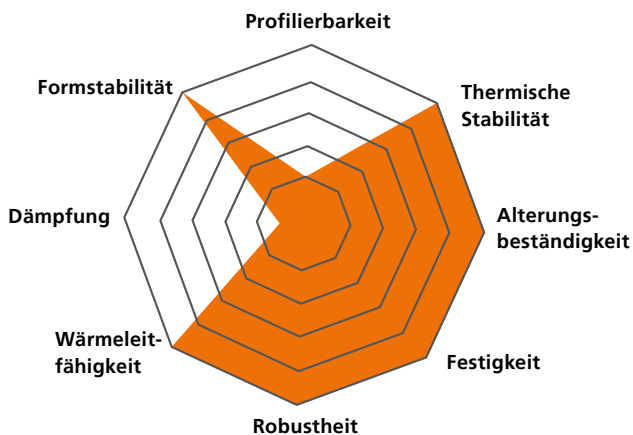
/// ERGONOMISCHE BETRIEBUNG

Flexibel höhenverstellbares und schwenkbares Bedienpult, optimale Maschineneinsicht

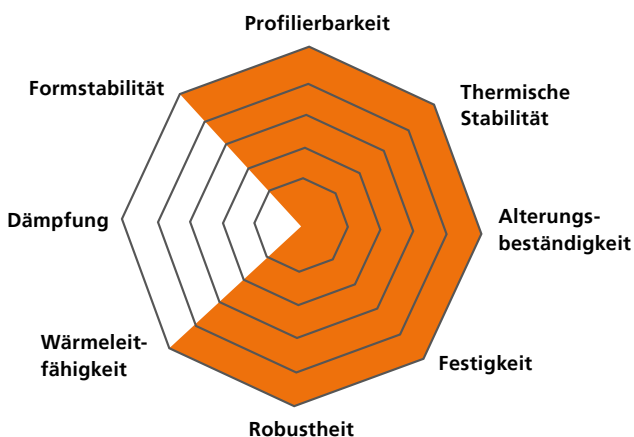
/// DIE VORTEILE

VORTEILE DES VERFAHRENS:

Der abgestimmte Erodierprozess trägt das leitende Bindematerial rund um das elektrisch nichtleitende Diamantkorn ab, wodurch die Schleifkörner ausfallen. Dabei entsteht eine optimale Topografie am Schleifbelag. Im Einzelnen sind dies ein hoher Kornüberstand sowie nicht vorgeschädigte Diamantkörner bei hoher Kornhaltekraft. Die erzielte Konturgenauigkeit liegt je nach Bindematerial und Korngröße im geringen μm -Bereich. Hingegen bei mechanischen Abrichtverfahren verlieren die Diamantkörner zum Teil ihre Schärfe und brechen leicht aus.



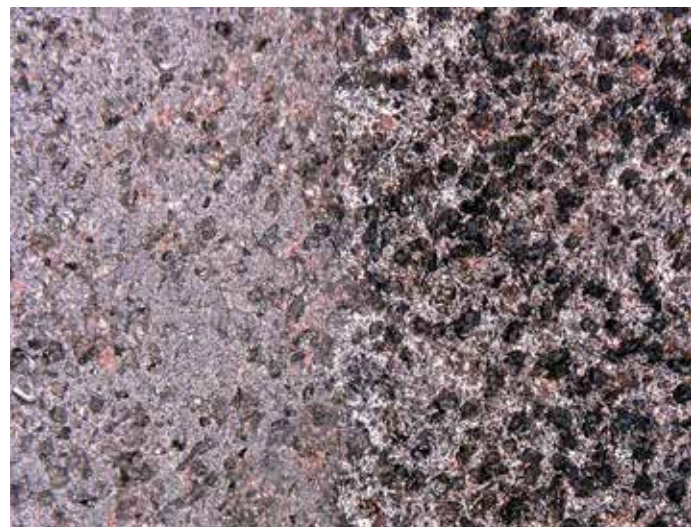
/// Mechanisch abgerichtet



/// Abgerichtet mit dem Drahterodierverfahren

VORTEILE DER VProfile:

- /// Perfekte Ergebnisse: Eine spezielle Verfahrenstechnik und eigens entwickelte Erodierparameter sorgen für einen hohen Kornüberstand und optimale Konturen
- /// Hoher Bedienkomfort: Ein benutzerfreundliches Bedienkonzept und eine einfache Programmierung machen den Mensch zum Maß der Dinge
- /// Maximale Zuverlässigkeit: Auf der VProfile lassen sich komplexe Geometrien und kleinste Innenradien bearbeiten – selbst mehrere Schleifscheiben in einer Aufspannung sind möglich
- /// Prozesssichere und vollautomatische Bearbeitung: Über die Mehrachs-Kinematik misst und erodiert die VProfile jede Diamantschleifscheibe automatisch. Zudem kann die Maschine mit unterschiedlichen Werkstückspeichern für die mannlose Bearbeitung ausgestattet werden
- /// Idealer Korrosionsschutz: Durch den Einsatz eines Dielektrikums auf Kohlenwasserstoffbasis werden die Scheibenpakete vor Korrosion geschützt
- /// Mehr Flexibilität: Optional ist eine Gegenspitze für die Bearbeitung zwischen den Spitzen verfügbar



/// Linke Bildhälfte: Mechanisches Abrichtverfahren
Rechte Bildhälfte: Abgerichtet mit dem Drahterodierverfahren



/// DIE TECHNISCHEN DATEN

Werkstück

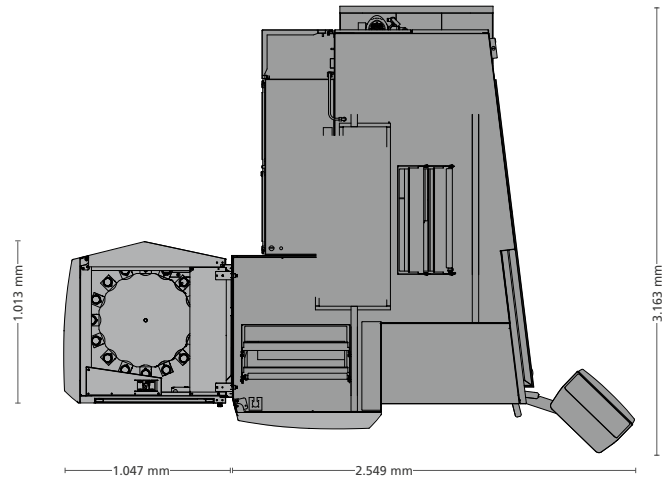
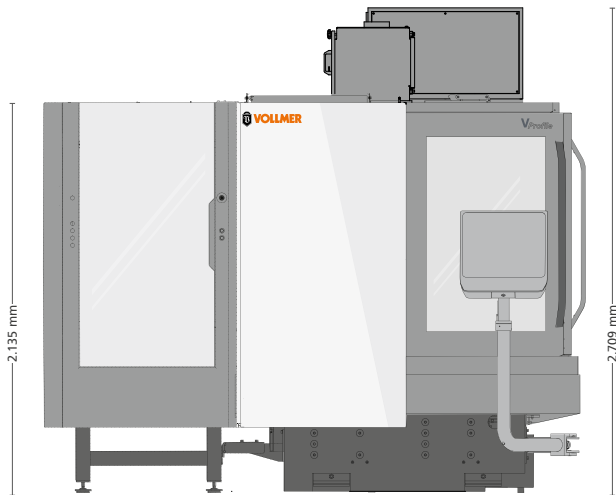
Durchmesser	bis 320 mm*
Länge	bis 500 mm
Gewicht	25 Kg**
Aufnahmesystem	HSK50 / HSK63 / Zwischen Spitzen

Werkzeug

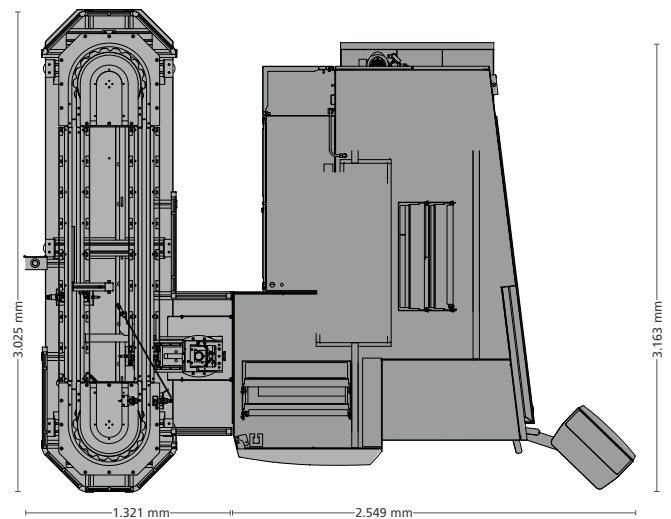
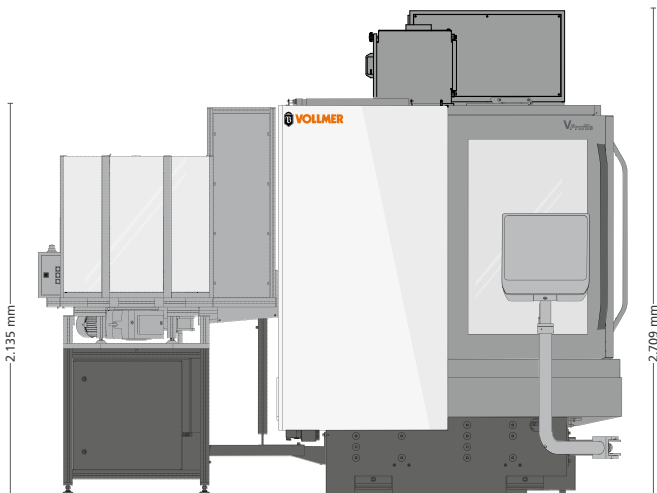
Durchmesser Draht	0,1 mm / 0,15 mm / 0,25 mm
-------------------	----------------------------

* automatisiert bis 300 mm // ** automatisiert bis 20 Kg

Konstruktionsänderungen, die dem technischen Fortschritt dienen, vorbehalten. Patente angemeldet.



/// MASCHINENABMESSUNGEN VProfile mit HR



/// MASCHINENABMESSUNGEN VProfile mit HC 5